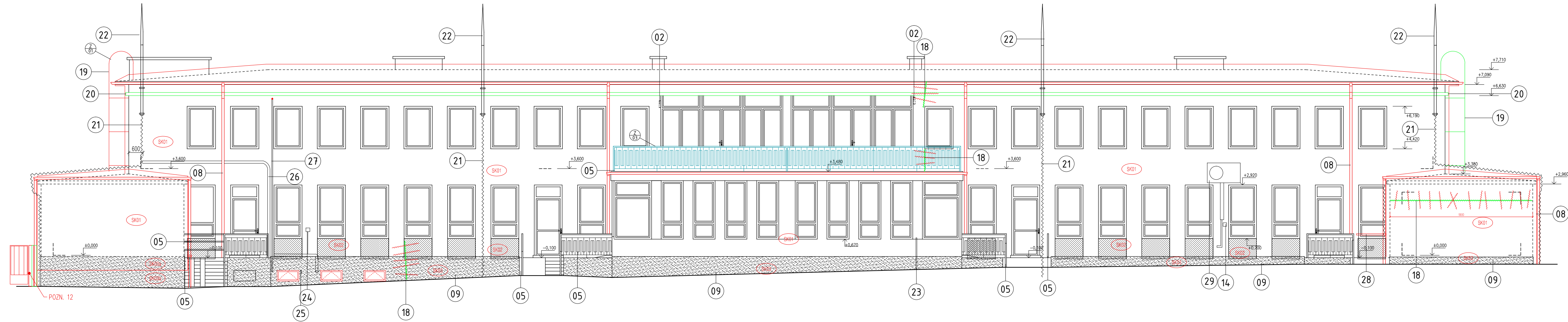
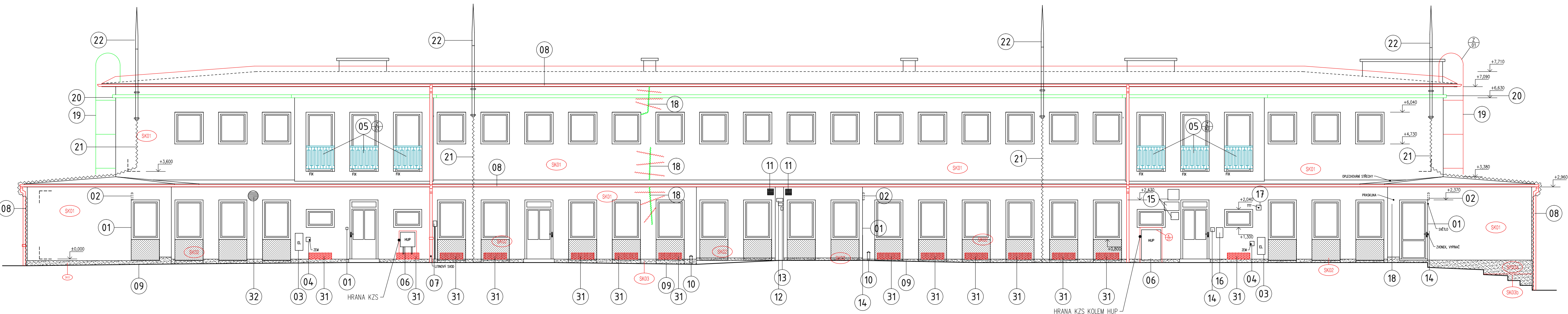


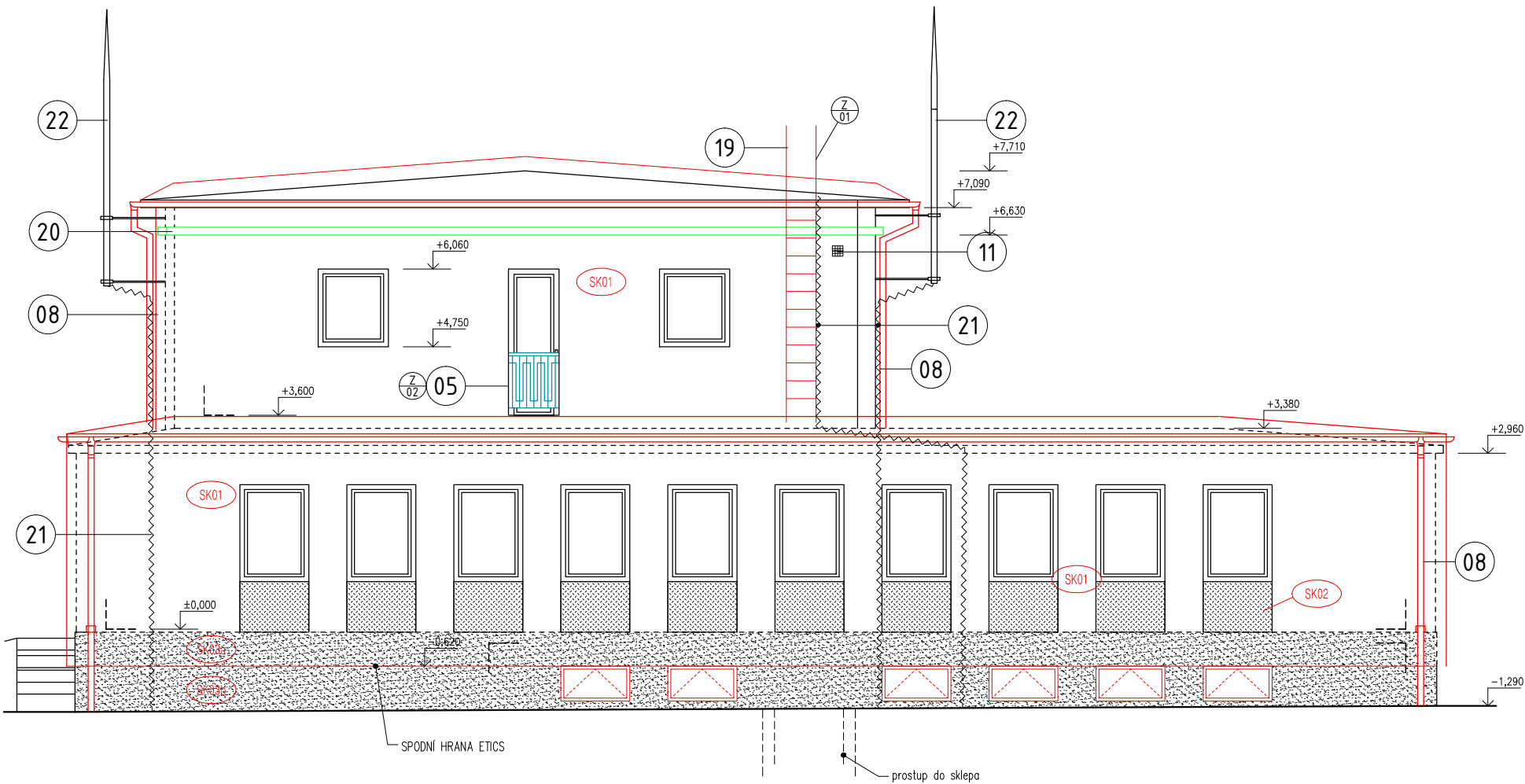
POHLED OD JIHOVÝCHODU



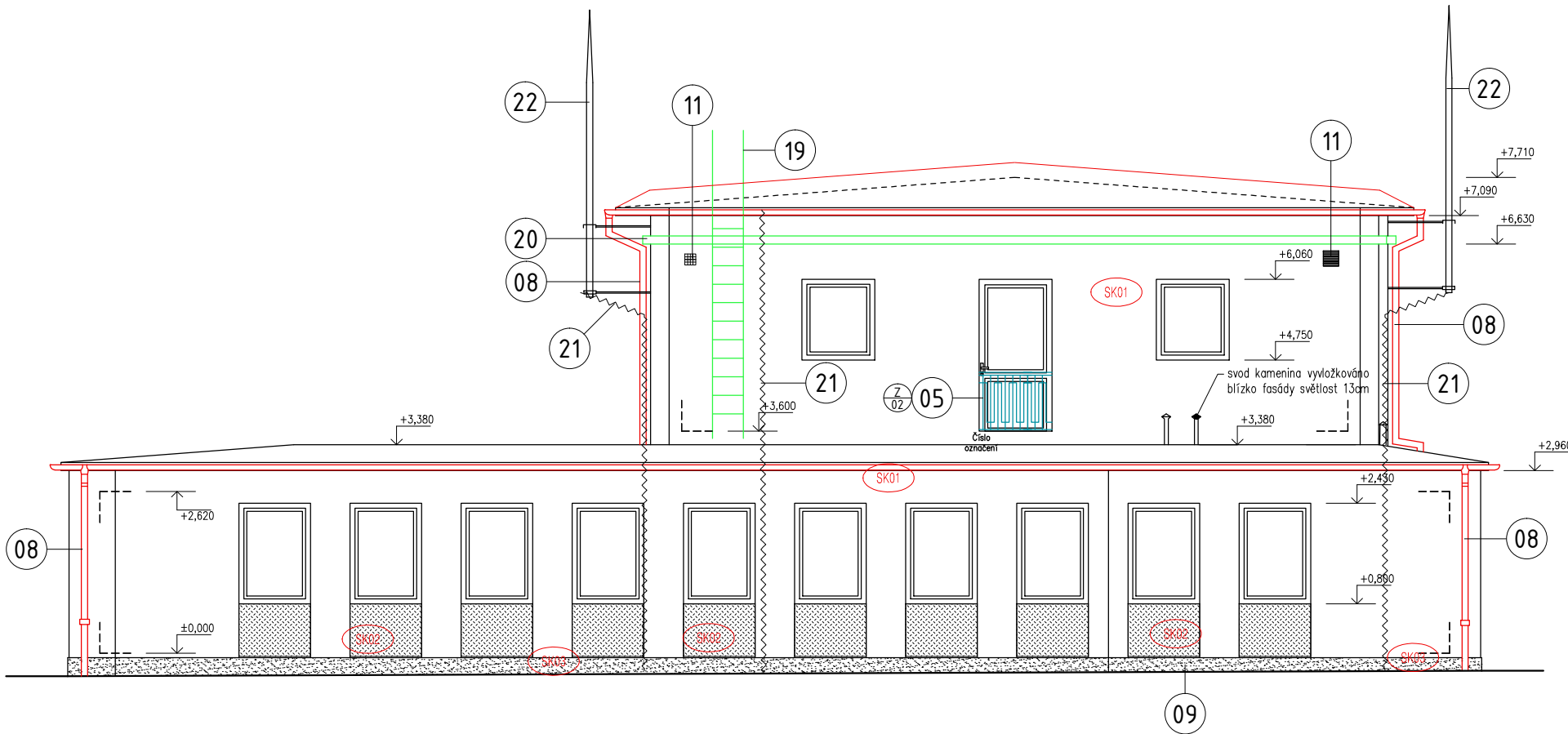
POHLED OD SEVEROZÁPADU



POHLED OD JIHOZÁPADU

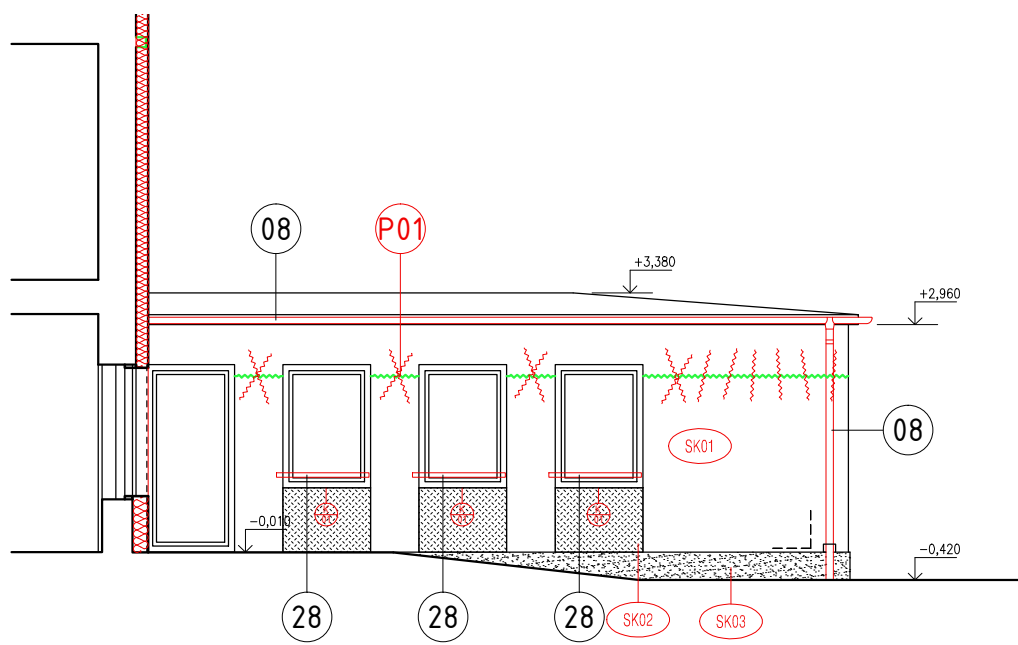
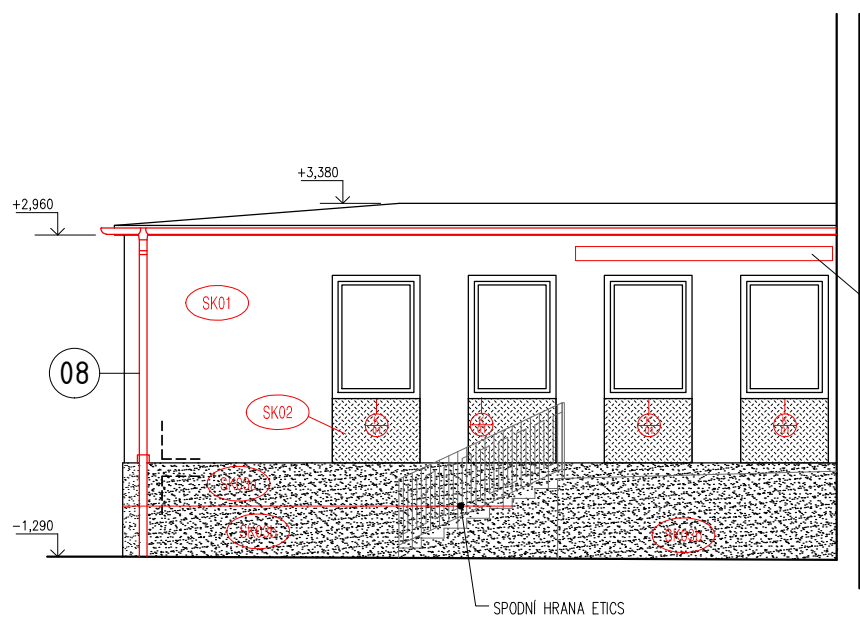


POHLED OD SEVEROVÝCHODU



LEGENDA

- 01 4 KUSY - DOČASNÉ SEMUTÍ A ZNOVU OSAZENÍ STÁVAJÍCÍHO ZVONKOVÉHO PANELU, VĚ. PRODLOUŽENÍ PŘÍVODU, KOTVENÍ DO KZS A ZPROVOZNEŇ
02 4 KUSY - DOČASNÉ SEMUTÍ A ZNOVU OSAZENÍ NOVÉHO LED SVÍTIDLA NADE DVEŘÍM, VĚ. PRODLOUŽENÍ PŘÍVODU, KOTVENÍ DO KZS A ZPROVOZNEŇ
03 2 KUSY - OSAZENÍ FASÁDNÍCH DVÍŘEK, VĚ. RÁMU V BARVĚ FASÁDY, ROZMĚR CCA 400x700mm, POD NIM ZÓSTANE PŘÍSTUPNÁ EL. SKŘÍŇ
04 2 KUS - STÁVAJÍCÍ UZEMNĚNÍ V MÍSTĚ OSAZENÍ SYSTÉMOVÝ PROSTUP ETICS S NOVOU KRYTKOU
05 ZÁBRADLÍ - BUDE ZKŘÁCENO O TL. ZATEPLOVACÍHO SYSTÉMU. VIZ VÝKRES PÓDORYSU
06 ETICS BUDE PROVEDEN DOKOLA KOLEM HUP. ZA HUP BUDE PROVEDENO ZAPRAVENÍ FASÁDY A OMIŤKA DRUHU A BARVY TOTÓŽNĚ S ETICS
07 DOČASNÉ SEMUTÍ A ZNOVU OSAZENÍ TELEFONU, VĚ. VEŠKERÉ KABELÁŽE (CCA 25 m). SOUČÁSTÍ JE PRODLOUŽENÍ PŘÍVODU A KOTVENÍ O TL. ZATEPLENÍ
08 DEMONTÁŽ PÓDVOHŇHO A OSAZENÍ NOVÉHO DEŠŤOVÉHO ŽLABU A SVODU VČETNĚ KOLEN A UCHYENÍ, VIZ VÝPIS PŘÍVKO K23, K24
09 OBVOU STAVBY - ODSTRANĚNÍ KAČÍRKU Z OKAPOVÉHO CHODNÍKU, PO MONTÁŽI ZATEPLOVACÍHO SYSTÉMU POLOŽENÍ DLAŽBY, VIZ SK11
10 ODVĚTRÁNÍ SKLEPA - OSAZENÍ NOVÝMI ODVĚTRÁVACÍMI KOMÍNKY, VIZ K27, 2 KUSY
11 4 KUSY - DOČASNÉ SEMUTÍ A ZNOVU OSAZENÍ VĚTRACÍ MŘÍŽKY CCA 250 x 20 mm, VČETNĚ PRODLOUŽENÍ O TL. ZATEPLENÍ
12 2 KUSY - DOČASNÉ SEMUTÍ A ZNOVU OSAZENÍ CEDULÍ PŘES ETICS ...ČÍSLO POPISNÉ A ORIENTAČNÍ
13 1 KUS - DOČASNÉ SEMUTÍ A ZNOVU OSAZENÍ PŘES ETICS ...ZNAČKA -VODAŘI
14 4 KUSY - DOČASNÉ SEMUTÍ A OSAZENÍ NOVÉHO VYPÍNAČE/ZÁSUVKY, VĚ. PRODLOUŽENÍ PŘÍVODU A KOTVENÍ O TL. ZATEPLENÍ
15 3 KUSY - DOČASNÉ SEMUTÍ A ZNOVU OSAZENÍ CEDULÍ PŘES ETICS ...CEDULE INFORMAČNÍ NÁPISY
16 1 KUS - DOČASNÉ SEMUTÍ A ZNOVU OSAZENÍ POŠTOVNÍ SOCHRÁNKY. KOTVIT HMŮŽDINKOU S PŘERUŠENÝM TM AŽ DO ZDIVAŇ NKOLI POUIZE DO TM
17 DOČASNÁ DEMONTÁŽ A ZNOVU OSAZENÍ ČÍOLA
18 ZAPRAVENÍ PRASKLINY (SCHEMATICKÉ ZOBRAZENÍ) - OSEKÁNÍ OMIŤKY, VÝSEKÁNÍ DRÁŽEK, VLOŽENÍ HELIKÁLNÍ VÝSTUŽE min TL 8 mm DO POLYMER-CEMENTOVÉ MALTY, ZAPRAVENÍ POLYMER-CEMENTOVOU MALTOU TAK, ABY BYLA VÝSTUŽ CELÁ OBALENA. PŘESNÝ TECHNOLOGICKÝ POSTUP PODLE ZVOLĚNÉHO DODAVATELE PŘEDLOŽIT PŘED PROVAZENÍM. NÁSLEDNĚ ZAROVNÁNÍ SPÁN VČ MALTOU
19 DEMONTÁŽ ŽEBŘÍKU, VĚ. JEHO LKVIDACE. MONTÁŽ NOVÉHO ŽEBŘÍKU, VIZ VÝPIS, PŘÍVK 201
20 OSEKÁNÍ ŘÍMSY DO ROVINY SE STÁVAJÍCÍ FASÁDOU, ZAROVNAT JÁDROVOU OMIŤKOU DO ROVINY FASÁDY
21 VODIČE HROMOSVODU DEMONTÁŽ, VĚ. PODPĚR VEDENÍ NEBO KOTEV, PO PROVEDENÍ ZETEPLENÍ ZNOVU NAMONTÁŽ, PODPĚRY VEDENÍ DOLOŽIT ODŘEZKY FOLIE. U ETICS POMOCI ODPOVÍDAJÍCÍCH KOTEV. DOLOŽIT NOVOU REVIZNÍ ZPRAVU NA CELÝ SYSTÉM
22 STÁVAJÍCÍ HROMOSVOD. JÍMACÍ TYČE VĚ. KONZOL PONECHAT. IZOLOVANÝ VODIČ DEMONTÁŽ A ZNOVU OSAZENÍ NA PLOCHĚ ETICS NA PLOCHĚ ETICS, POMOCI ODPOVÍDAJÍCÍCH KOTEV. PO DOKONČENÍ DOLOŽIT NOVOU REVIZNÍ ZPRAVU NA CELÝ SYSTÉM
23 DOČASNÉ SEMUTÍ A ZNOVU OSAZENÍ OPLETENÍ, VČETNĚ PRODLOUŽENÍ KOTVENÍ O TL. ZATEPLENÍ
24 DOČASNÉ SEMUTÍ A ZNOVU OSAZENÍ ČÍOLA PLYNOVÉHO KOTLE, VČETNĚ KOTVENÍ O TL. ZATEPLENÍ
25 DEMONTÁŽ A OSAZENÍ NOVÉHO NEZÁMRZNOVÉ KULOVÉ KOHOUITU, VĚ. VČETNĚ PRODLOUŽENÍ PŘÍVODU O TL. ZATEPLENÍ A ZAPRAVENÍ SPÁRY KOLEM FASÁDNÍ OMIŤKY
26 STÁVAJÍCÍ VEDENÍ PLYNU NOVĚ VEDENO POD FASÁDOU. POTRUBÍ DODATEČNĚ OPATŘIT OCELOVOU CHRÁŇKOU A OBAUT IZOLACÍ Z PĚNOVÉHO POLYETYLENU TL. MN 9 mm
27 STÁVAJÍCÍ VEDENÍ PLYNU NOVĚ VEDENO POD FASÁDOU. POTRUBÍ DODATEČNĚ OPATŘIT OCELOVOU CHRÁŇKOU A OBAUT IZOLACÍ Z PĚNOVÉHO POLYETYLENU TL. MN 9 mm. NOVĚ PRODLOUŽIT VÝVUK POTRUBÍ V HORNÍ ČÁSTI O CCA 16 cm, PŘED FASÁDOU
28 4 KUSY DRŽÁK KVNĚTNÁČŮ - DO ETICS PŘEKOTVIT POMOCÍ SYSTÉMOVÝCH KOTEV S PŘERUŠENÝM TEPELNÝM MOSTEM NA CHEMICKOU MALTU. TYP KOTVY ZVOUIT PODLE ZVOLĚNÉHO VÝROBCE
29 1 KUS STÁVAJÍCÍ KLIMATIZACE - NUTNO DEMONTÁŽ, PRODLOUŽIT VEŠKERÁ NÁPOJENÍ A ZPĚTNĚ NAKOTVIT DO ETICS KOTVIT POMOCÍ SYSTÉMOVÝCH KOTEV S PŘERUŠENÝM TEPELNÝM MOSTEM NA CHEMICKOU MALTU. TYP KOTVY ZVOUIT PODLE ZVOLĚNÉHO VÝROBCE
30 1 KUS - DEMONTÁŽ A ZPĚTNĚ KOTVENÍ STÁVAJÍCÍ VÝSUVNĚ MARKÝZY DO ETICS KOTVIT POMOCÍ SYSTÉMOVÝCH KOTEV S PŘERUŠENÝM TEPELNÝM MOSTEM NA CHEMICKOU MALTU. TYP KOTVY ZVOUIT PODLE ZVOLĚNÉHO VÝROBCE
31 1 KUSŮ - TAHOKOV OCEL BARVA BÍLÁ, TL. MN 2 mm, VELKOST OK - KOSOČTVEREC, ŠÍŘKA MAX 25 mm, VÝŠKA MAX 15 mm. MÍSTĚ MIN 25mm. OSAZENÍ DO LEMOVACÍHO PROFILU KOTVENÉHO Z BOČNÍ STRANY DO ETICS. MÍSTO OBLÁŽKŮ PROVĚST NA SPODNÍ STRANĚ BETONOVOU DLAŽBU. TAHOKOV NÁTER SYNTETICKÁ BARVA TL. V SUCHÉM STAVU MN 100 µm BAREVNOST RŮZNĚ BARVY DLE BARVY FASÁDY - VIZ VÝKRES PŮHLEDŮ
32 1 KUS - ODVĚTRÁNÍ KUCHYNĚ. DEMONTÁŽ, PRODLOUŽENÍ POTRUBÍ A OSAZENÍ NOVÉ VĚTRACÍ MŘÍŽKY S PROTIDĚŠTOVOU ŽALUZIÍ PRŮMĚR CCA 0,4 m. MATERIÁL ODOLNÝ PROTI KORZI, UV ŽÁŘENÍ A DALŠÍM KLIMATICKÝM VLIVŮM



| | | | | | |
|-------------|---|--|---|--|----------|
| PROJEKTANT | Název projektu | | Projektant | | Předmět |
| | <div>PRO BUDOVY</div> <div>Pro budovy, s.r.o., sídlo: Maršov 42, 664 71 Maršov k zastátní: Žižkova 20, Brno, IČ: 04497511 www.probudovy.cz, provas@probudovy.cz</div> | | <div>PRO BUDOVY</div> <div>Pro budovy, s.r.o., sídlo: Maršov 42, 664 71 Maršov k zastátní: Žižkova 20, Brno, IČ: 04497511 www.probudovy.cz, provas@probudovy.cz</div> | | |
| STAVBA | Název stavby | | Základní údaje | | Materiál |
| | Zateplení objektu Fr. Škaunicové 66/17, Brno | | Ing. Radim Kolář, Ph.D. Kontakt: +420 776 028 018 kolar.radim@probudovy.cz | | |
| DOKUMENTACE | Název dokumentu | | Datum vydání | | Měřítko |
| | 0,000 (INP) - relativní | | únor 2025 | | |
| DOKUMENTACE | Název dokumentu | | Datum vydání | | Měřítko |
| | 0,000 (INP) - relativní | | únor 2025 | | |
| DOKUMENTACE | Název dokumentu | | Datum vydání | | Měřítko |
| | 0,000 (INP) - relativní | | únor 2025 | | |
| DOKUMENTACE | Název dokumentu | | Datum vydání | | Měřítko |
| | 0,000 (INP) - relativní | | únor 2025 | | |
| DOKUMENTACE | Název dokumentu | | Datum vydání | | Měřítko |
| | 0,000 (INP) - relativní | | únor 2025 | | |
| DOKUMENTACE | Název dokumentu | | Datum vydání | | Měřítko |
| | 0,000 (INP) - relativní | | únor 2025 | | |
| DOKUMENTACE | Název dokumentu | | Datum vydání | | Měřítko |
| | 0,000 (INP) - relativní | | únor 2025 | | |
| DOKUMENTACE | Název dokumentu | | Datum vydání | | Měřítko |
| | 0,000 (INP) - relativní | | únor 2025 | | |
| DOKUMENTACE | Název dokumentu | | Datum vydání | | Měřítko |
| | 0,000 (INP) - relativní | | únor 2025 | | |
| DOKUMENTACE | Název dokumentu | | Datum vydání | | Měřítko |
| | 0,000 (INP) - relativní | | únor 2025 | | |
| DOKUMENTACE | Název dokumentu | | Datum vydání | | Měřítko |
| | 0,000 (INP) - relativní | | únor 2025 | | |
| DOKUMENTACE | Název dokumentu | | Datum vydání | | Měřítko |
| | 0,000 (INP) - relativní | | únor 2025 | | |
| DOKUMENTACE | Název dokumentu | | Datum vydání | | Měřítko |
| | 0,000 (INP) - relativní | | únor 2025 | | |
| DOKUMENTACE | Název dokumentu | | Datum vydání | | Měřítko |
| | 0,000 (INP) - relativní | | únor 2025 | | |
| DOKUMENTACE | Název dokumentu | | Datum vydání | | Měřítko |
| | 0,000 (INP) - relativní | | únor 2025 | | |
| DOKUMENTACE | Název dokumentu | | Datum vydání | | Měřítko |
| | 0,000 (INP) - relativní | | únor 2025 | | |
| DOKUMENTACE | Název dokumentu | | Datum vydání | | Měřítko |
| | 0,000 (INP) - relativní | | únor 2025 | | |
| DOKUMENTACE | Název dokumentu | | Datum vydání | | Měřítko |
| | 0,000 (INP) - relativní | | únor 2025 | | |
| DOKUMENTACE | Název dokumentu | | Datum vydání | | Měřítko |
| | 0,000 (INP) - relativní | | únor 2025 | | |
| DOKUMENTACE | Název dokumentu | | Datum vydání | | Měřítko |
| | 0,000 (INP) - relativní | | únor 2025 | | |
| DOKUMENTACE | Název dokumentu | | Datum vydání | | Měřítko |
| | 0,000 (INP) - relativní | | únor 2025 | | |
| DOKUMENTACE | Název dokumentu | | Datum vydání | | Měřítko |
| | 0,000 (INP) - relativní | | únor 2025 | | |
| DOKUMENTACE | Název dokumentu | | Datum vydání | | Měřítko |
| | 0,000 (INP) - relativní | | únor 2025 | | |
| DOKUMENTACE | Název dokumentu | | Datum vydání | | Měřítko |
| | 0,000 (INP) - relativní | | únor 2025 | | |
| DOKUMENTACE | Název dokumentu | | Datum vydání | | Měřítko |
| | 0,000 (INP) - relativní | | únor 2025 | | |
| DOKUMENTACE | Název dokumentu | | Datum vydání | | Měřítko |
| | 0,000 (INP) - relativní | | únor 2025 | | |
| DOKUMENTACE | Název dokumentu | | Datum vydání | | Měřítko |
| | 0,000 (INP) - relativní | | únor 2025 | | |
| DOKUMENTACE | Název dokumentu | | Datum vydání | | Měřítko |
| | 0,000 (INP) - relativní | | únor 2025 | | |
| DOKUMENTACE | Název dokumentu | | Datum vydání | | Měřítko |
| | 0,000 (INP) - relativní | | únor 2025 | | |
| DOKUMENTACE | Název dokumentu | | Datum vydání | | Měřítko |
| | 0,000 (INP) - relativní | | únor 2025 | | |
| DOKUMENTACE | Název dokumentu | | Datum vydání | | Měřítko |
| | 0,000 (INP) - relativní | | únor 2025 | | |
| DOKUMENTACE | Název dokumentu | | Datum vydání | | Měřítko |
| | 0,000 (INP) - relativní | | únor 2025 | | |
| DOKUMENTACE | Název dokumentu | | Datum vydání | | Měřítko |
| | 0,000 (INP) - relativní | | únor 2025 | | |
| DOKUMENTACE | Název dokumentu | | Datum vydání | | Měřítko |
| | 0,000 (INP) - relativní | | únor 2025 | | |
| DOKUMENTACE | Název dokumentu | | Datum vydání | | Měřítko |
| | 0,000 (INP) - relativní | | únor 2025 | | |
| DOKUMENTACE | Název dokumentu | | Datum vydání | | Měřítko |
| | 0,000 (INP) - relativní | | únor 2025 | | |
| DOKUMENTACE | Název dokumentu | | Datum vydání | | Měřítko |
| | 0,000 (INP) - relativní | | únor 2025 | | |
| DOKUMENTACE | Název dokumentu | | Datum vydání | | Měřítko |
| | 0,000 (INP) - relativní | | únor 2025 | | |
| DOKUMENTACE | Název dokumentu | | Datum vydání | | Měřítko |
| | 0,000 (INP) - relativní | | únor 2025 | | |
| DOKUMENTACE | Název dokumentu | | Datum vydání | | Měřítko |
| | 0,000 (INP) - relativní | | únor 2025 | | |
| DOKUMENTACE | Název dokumentu | | Datum vydání | | Měřítko |
| | 0,000 (INP) - relativní | | únor 2025 | | |
| DOKUMENTACE | Název dokumentu | | Datum vydání | | Měřítko |
| | 0,000 (INP) - relativní | | únor 2025 | | |
| DOKUMENTACE | Název dokumentu | | Datum vydání | | Měřítko |
| | 0,000 (INP) - relativní | | únor 2025 | | |
| DOKUMENTACE | Název dokumentu | | Datum vydání | | Měřítko |
| | 0,000 (INP) - relativní | | únor 2025 | | |
| DOKUMENTACE | Název dokumentu | | Datum vydání | | Měřítko |
| | 0,000 (INP) - relativní | | únor 2025 | | |
| DOKUMENTACE | Název dokumentu | | Datum vydání | | Měřítko |
| | 0,000 (INP) - relativní | | únor 2025 | | |
| DOKUMENTACE | Název dokumentu | | Datum vydání | | Měřítko |
| | 0,000 (INP) - relativní | | únor 2025 | | |
| DOKUMENTACE | Název dokumentu | | Datum vydání | | Měřítko |
| | 0,000 (INP) - relativní | | únor 2025 | | |
| DOKUMENTACE | Název dokumentu | | Datum vydání | | Měřítko |
| | 0,000 (INP) - relativní | | únor 2025 | | |
| DOKUMENTACE | Název dokumentu | | Datum vydání | | Měřítko |
| | 0,000 (INP) - relativní | | únor 2025 | | |
| DOKUMENTACE | Název dokumentu | | Datum vydání | | Měřítko |
| | 0,000 (INP) - relativní | | únor 2025 | | |
| DOKUMENTACE | Název dokumentu | | Datum vydání | | Měřítko |
| | 0,000 (INP) - relativní | | únor 2025 | | |
| DOKUMENTACE | Název dokumentu | | Datum vydání | | Měřítko |
| | 0,000 (INP) - relativní | | únor 2025 | | |
| DOKUMENTACE | Název dokumentu | | Datum vydání | | Mě |